

Vorausgegangene Arbeiten:

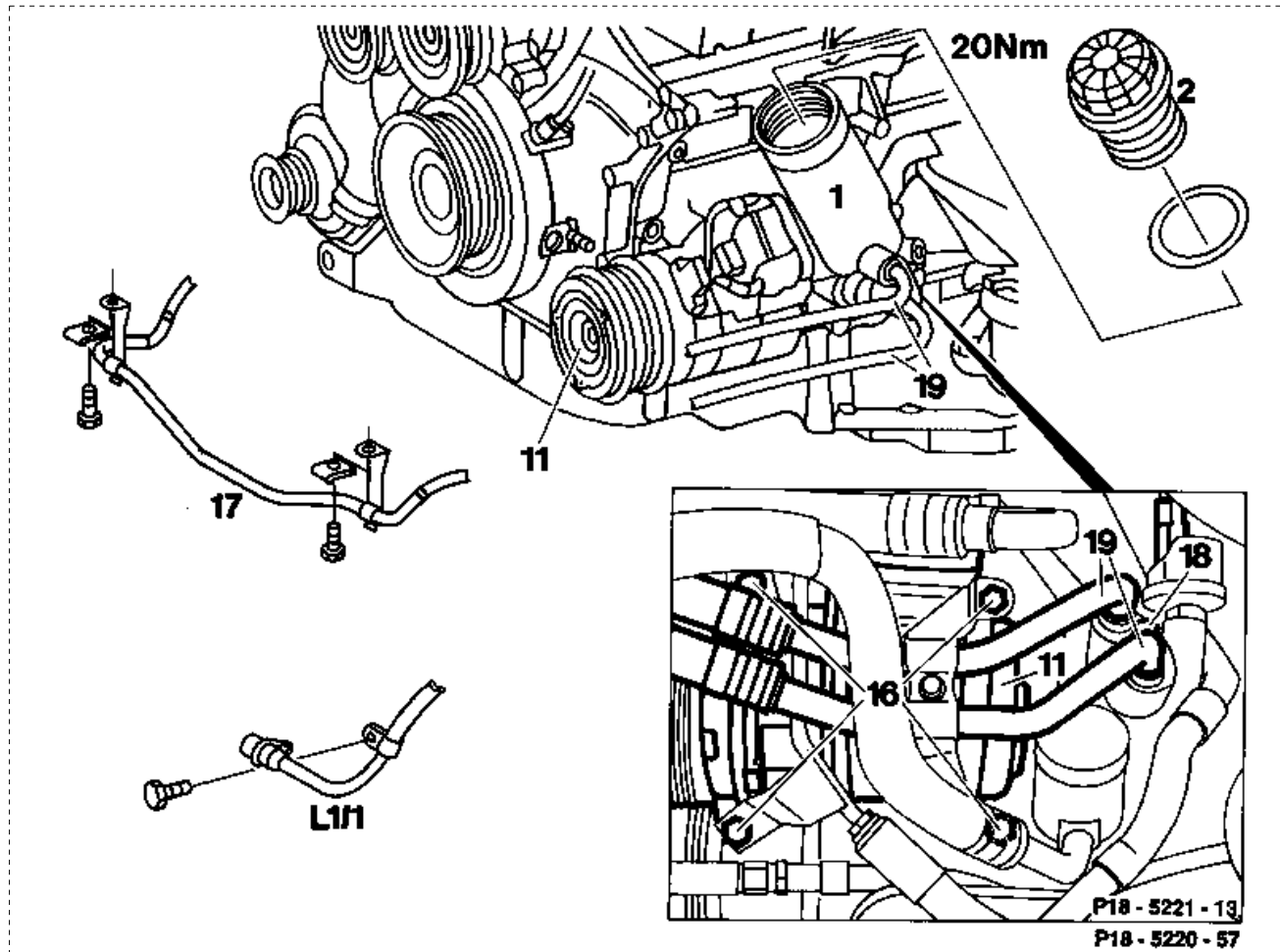
Motorraumverkleidung unten ausgebaut (WHB 6190).

Luftfilter mit Luftmassenmesser links ausgebaut (09-0015).

Visco-Lüfterkupplung ausgebaut (20-3120).

Arbeits-Nr. der Arbeitstexte und Arbeitswerte bzw. Standardtexte und Richtzeiten:

## A. Typ 129



Kühlmittel am Kühler

Kühlmittelschlauch zu Deckel Kühlmittel-Temperaturregler

Spannvorrichtung

Lenkhelfpumpe

Schraubendeckel (2) Ölfiltergehäuse (1)

Drehstab (17) vorne

Elektrische Steckverbindung Kältekompressor

OT-Geber (L1/1) von Ölfiltergehäuse (1)

Schrauben (16 und 18)

ablassen, einfüllen (20-0100).

aus-, einbauen.

aus-, einbauen (13-3450).

aus-, einbauen (46-710).

ab-, anschrauben, Motoröl in Ölwanne ablaufen lassen (20 Nm) (18-0020).

abschrauben, absenken, anschrauben (32-300).

abziehen, aufstecken.

ab-, anschrauben.

ab-, anschrauben.

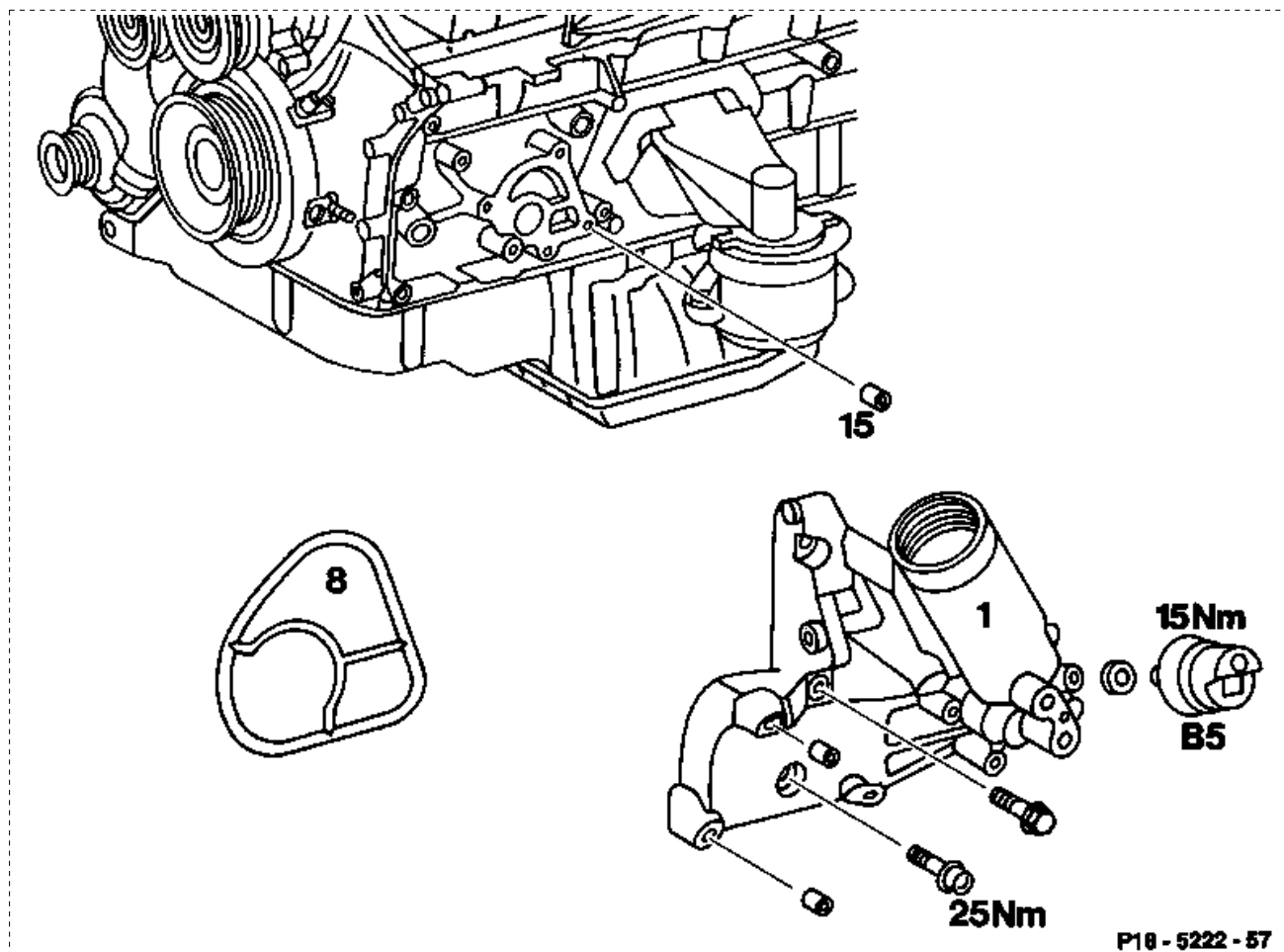
Klimakompressor (11) mit angeschlossener Rohrgruppe und Luftölkühlerleitungen (19) am Ölfiltergehäuse (1)

abbauen, seitlich befestigen, montieren.

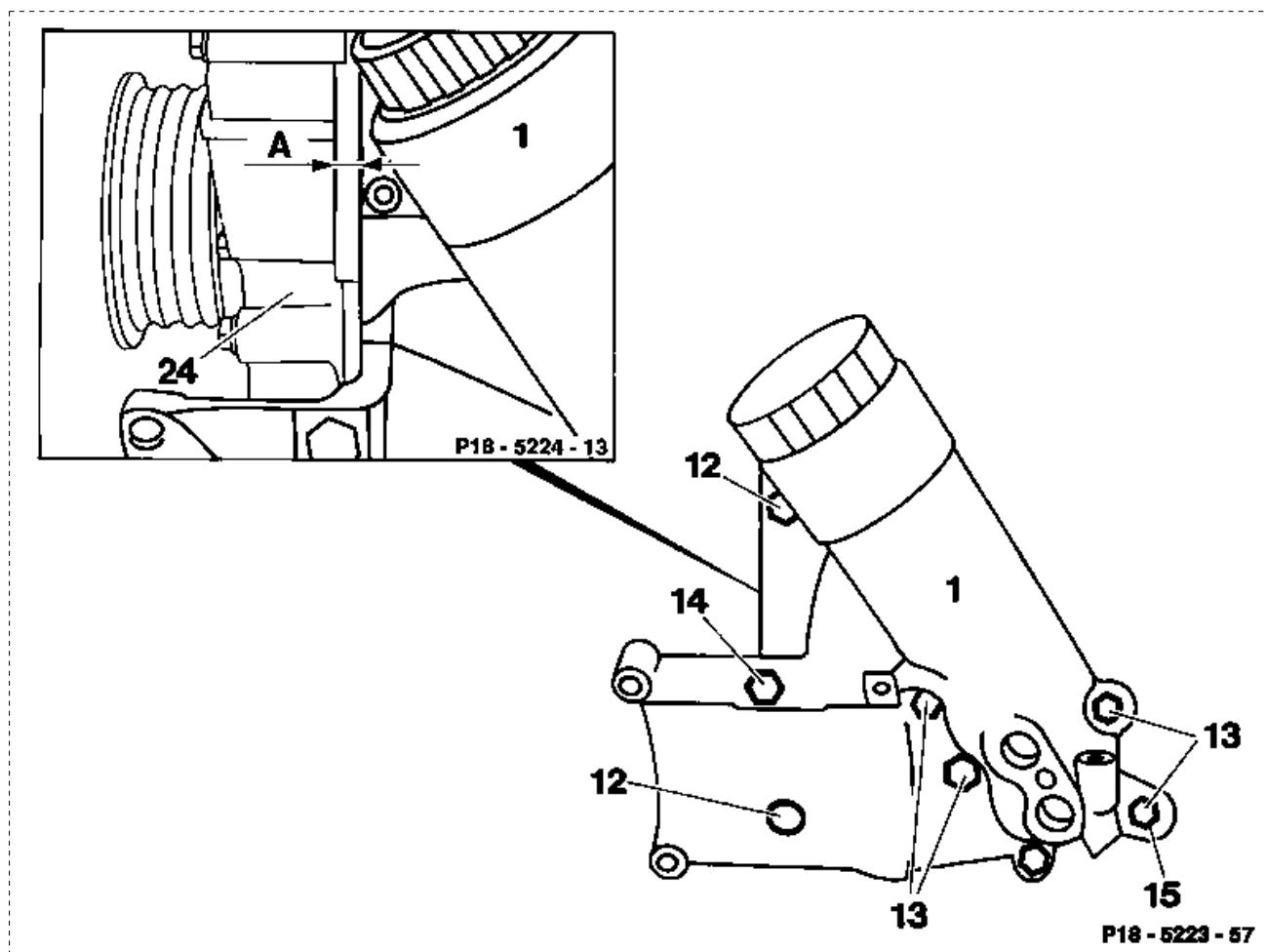
Dichtringe an den Luftölkühlerleitungen (19)

erneuern.

Paßhülsen am Ölfiltergehäuse (1) vorne \_\_\_\_\_ beachten.



Öldruckgeber (B5) _____	ab-, anschrauben, Dichtring erneuern (15 Nm).
Leitung Lufteinblasung _____	abziehen, aufstecken.
Ölfiltergehäuse (1) von Zylinderkurbelgehäuse _____	abschrauben.
Dichtflächen _____	reinigen.
Profilgummidichtung (8) _____	erneuern.



- 12 Innensechskantschraube mit Scheibe M8 40
- 13 Kombischraube M8 80
- 14 Kombischraube M8 95
- 15 Paßhülse

Ölfiltergehäuse (1) \_\_\_\_\_ montieren, Paßhülse (15) beachten.  
 Schrauben nach Schraubenplan \_\_\_\_\_ montieren, anlegen.  
 Ölfiltergehäuse (1) auf Spaltmaß "A" (5 mm) zu  
 Steuergehäusedeckel (24) \_\_\_\_\_ ausrichten, da sonst die Lenkhilfpumpe nicht  
 montiert werden kann.

Schrauben Ölfiltergehäuse \_\_\_\_\_ anziehen (25 Nm).  
 Motor \_\_\_\_\_ laufenlassen, Dichtheit prüfen (Ziffer 17).

## Hinweis

Der Ölkreislauf zirkuliert im Luftölkühler wenn das Thermostatventil im Ölfiltergehäuse (1) \_\_\_\_\_

öffnet, siehe Funktion Ölfilter (18-1000).

Ölstand Motoröl \_\_\_\_\_

prüfen, richtigstellen.

## Anziehdrehmomente in Nm

Schraubdeckel Ölfilter	20
Öldruckgeber	15
Ölfiltergehäuse an Zylinderkurbelgehäuse	25

### Vorausgegangene Arbeiten:

Kühler ausgebaut (20-4200).

Spannvorrichtung ausgebaut (13-3450).

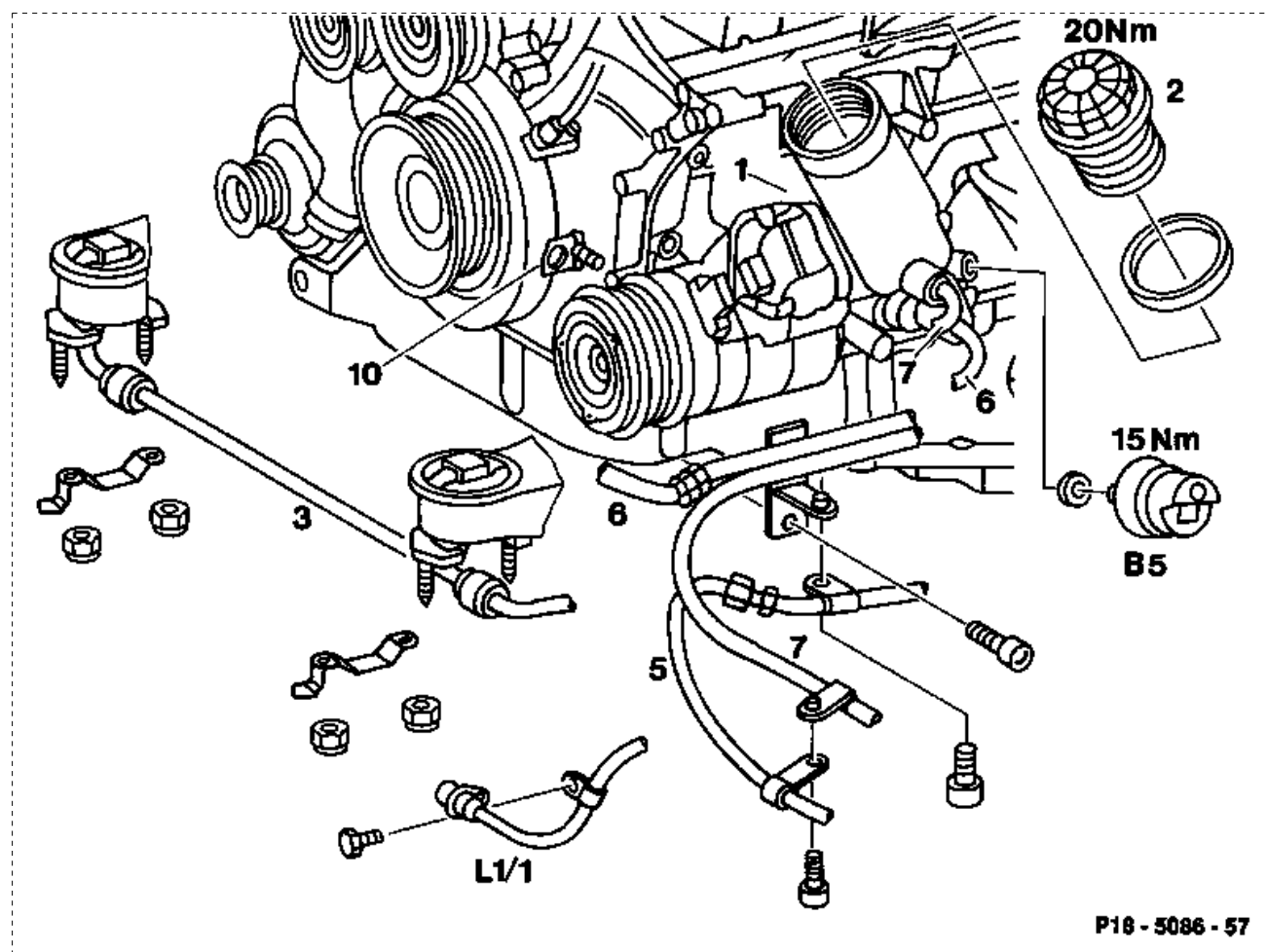
Luftfilter mit Luftmassenmesser links ausgebaut (09-0015).

Lenkhilfpumpe ausgebaut (46-710).

Motorraumverkleidung hinten ausgebaut (WHB 6190).

Arbeits-Nr. der Arbeitstexte und Arbeitswerte bzw. Standardtexte und Richtzeiten: \_\_\_\_\_

## B. Typ 140

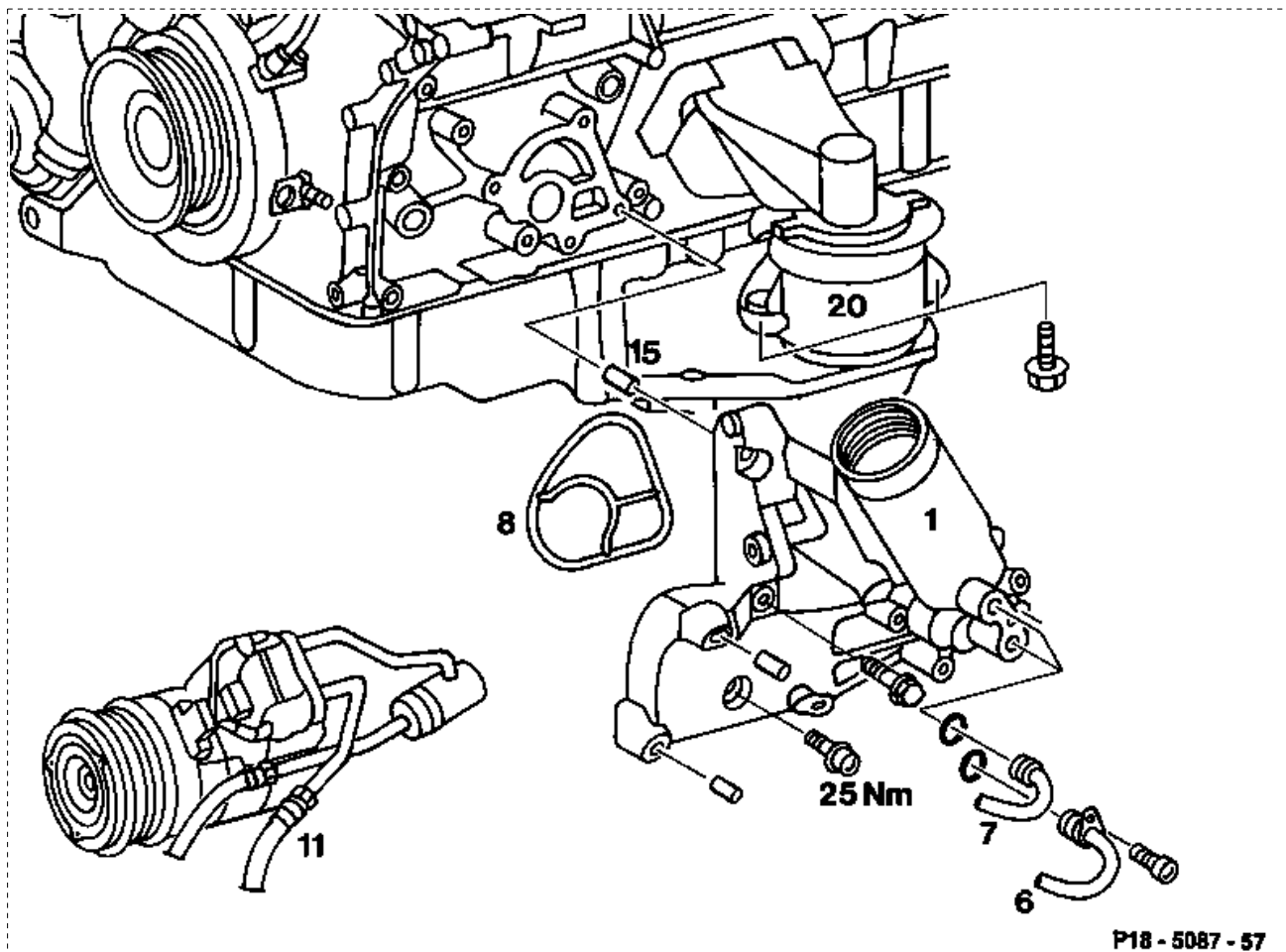


Steckverbindung (A9x1) Kältekompressor \_\_\_\_\_ abziehen, aufstecken.

OT-Geber (L1/1) von Einstellschieber (10) und

Ölfiltergehäuse (1) \_\_\_\_\_ ab-, anschrauben (Ziffer 2).

Schraubdeckel (2) Ölfiltergehäuse (1)	ab-, anschrauben, Motoröl in Ölwanne ablaufen lassen 20 Nm (Ziffer 3).
Öldruckgeber (B5)	aus-, einbauen (Ziffer 4).
Drehstab (3) an Vorderachse	ab-, anschrauben (32-300).
Ölleitung (5) Automatikgetriebe an Ölleitungen	
Luftölkühler (6) und (7)	ab-, anschrauben (Ziffer 6).
Ölleitungen Luftölkühler (6) und (7) an Ölwanne	ab-, anschrauben (Ziffer 7).

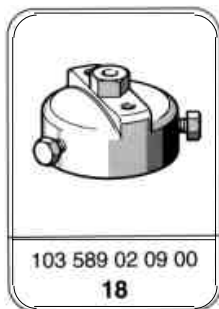


Kältekompressor (11) von Ölfiltergehäuse (1)	ab-, anschrauben (83 -530) (Ziffer 8).
Linkes und rechtes Motorlager (20) an Vorderachse unten	ab-, anschrauben (22 -2110).
Motor an vorderer Aufhängeöse	anheben.
Ölleitungen (6 und 7) Luftölkühler von oben an Ölfiltergehäuse (1)	ab-, anschrauben (Ziffer 11).
Einbauhinweis	
Ölleitung (6) zuerst	montieren.
O-Ringe	erneuern.
Kältekompressor (11) mit angeschlossener Rohrgruppe nach vorne außen	schwenken.
Ölfiltergehäuse (1) von Zylinderkurbelgehäuse	abschrauben, ausrichten, anschrauben (Ziffer 13).
Dichtflächen	reinigen.
Profilgummidichtung (8)	erneuern.
Motor	laufenlassen, Dichtheit prüfen (Ziffer 17).
Ölstand Motoröl	prüfen, richtigstellen.

## Anziehdrehmomente in Nm

Schraubdeckel Ölfilter	20
Öldruckgeber (B5)	15
Motorlager vorne an Vorderachse	25
Ölfiltergehäuse an Zylinderkurbelgehäuse	25

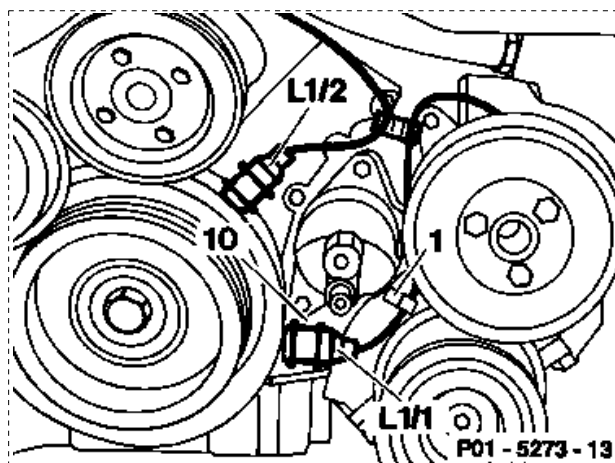
## Sonderwerkzeuge



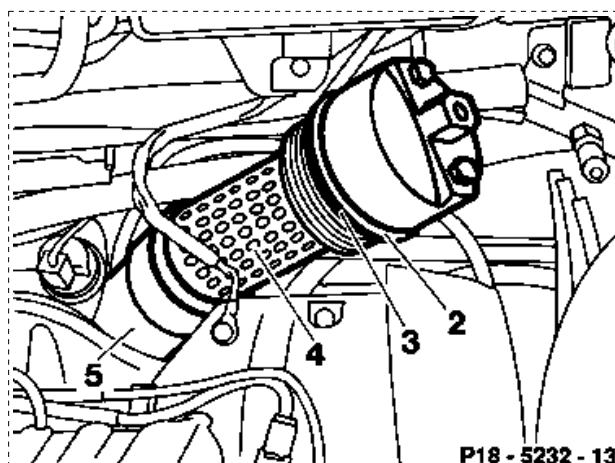
### Aus-, Einbauen

1 Steckverbindung (A9x1) Kältekompressor abziehen.

2 OT-Geber (L1/1) von Einstellschieber (10) und Ölfiltergehäuse (1) abschrauben.



3 Schraubdeckel (2) Ölfilter mit Steckschlüsseinsatz 103 589 02 09 00 abschrauben, damit das Motoröl im Ölfiltergehäuse in die Ölwanne abläuft, Anziehdrehmoment 20 Nm.

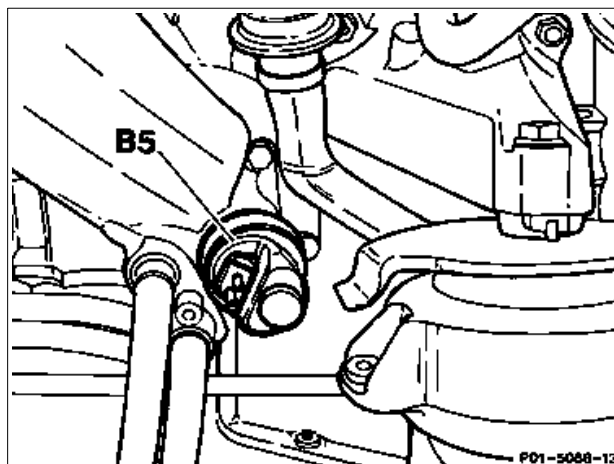


4 Steckverbindung Öldruckgeber (B5) abziehen und Öldruckgeber (B5) abschrauben.

#### Einbauhinweis

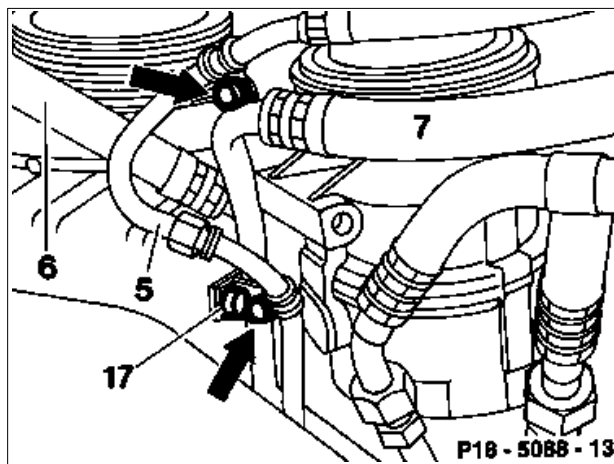
Dichtring beachten, Anziehdrehmoment 15 Nm.

5 Drehstab an Vorderachse abschrauben (32-300).

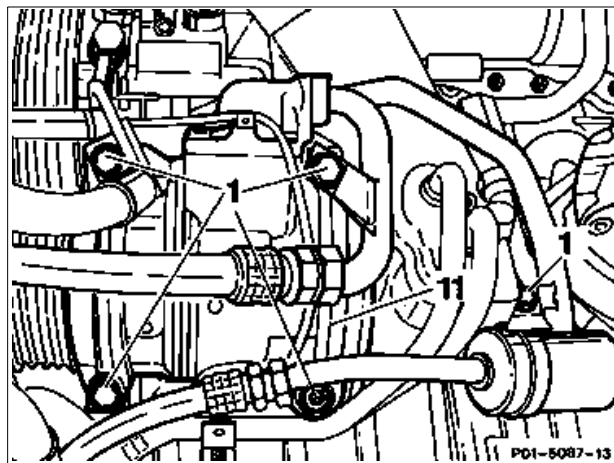


6 Schrauben (Pfeile) Ölleitung Automatikgetriebe (5) abschrauben.

7 Schraube (17) Ölleitungen Luftölkühler (6) und (7) an Ölwanne abschrauben.

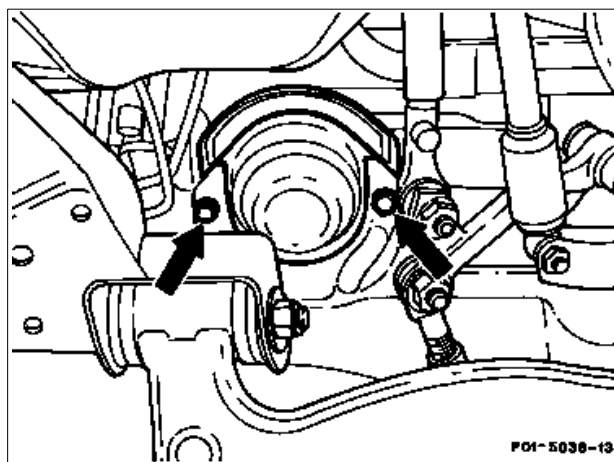


8 Kältekompressor (11) mit angeschlossener Rohrgruppe der Klimaanlage am Motor abbauen, dazu Schrauben (1) abschrauben (83 530).



9 Schrauben (Pfeile) am linken und rechten Motorlager von unten herausdrehen (22 -2110). Anziehdrehmoment 25 Nm.

10 Motordirigent in vorderer Aufhängeöse des Motors einhängen und anheben.

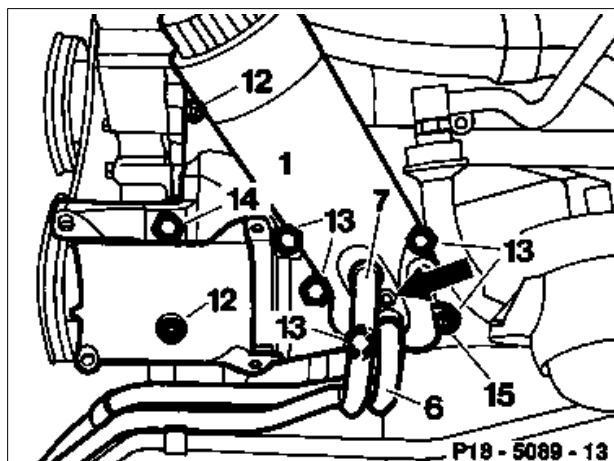


11 Schraube (Pfeil) von oben abschrauben. Ölleitungen (6) und (7) Luftölkühler an Ölfiltergehäuse abbauen.

#### Einbauhinweis

O-Ringe erneuern, untere Ölleitung (6) zuerst montieren.

12 Kältekompressor mit angeschlossener Rohrgruppe nach vorne außen schwenken.

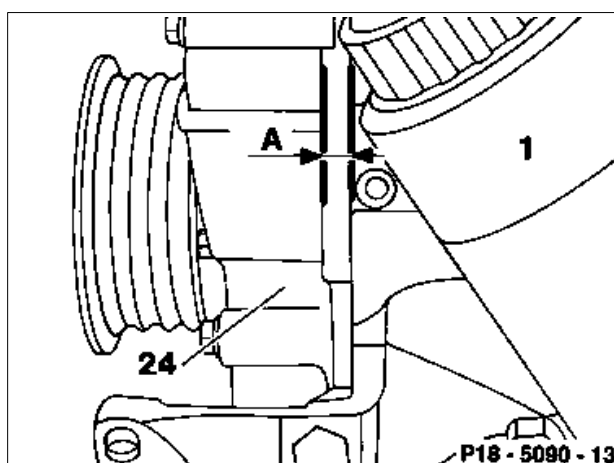


- |    |                                       |    |
|----|---------------------------------------|----|
| 12 | Innensechskantschraube mit Scheibe M8 | 40 |
| 13 | Kombischraube M8                      | 80 |
| 14 | Kombischraube M8                      | 95 |
| 15 | Paßhülse                              |    |

13 Schrauben (12, 13 und 14) abschrauben, Ölfiltergehäuse nach oben ausbauen.

#### Einbauhinweis

Ölfiltergehäuse (1) mit Paßhülse (15) montieren und auf Maß "A" (5 mm) zwischen Steuergehäusedeckel (24) und Ölfiltergehäuse (1) ausrichten, damit der Halter Lenkhilfepumpe montiert werden kann. Anziehdrehmoment 25 Nm.



14 Dichtflächen reinigen.

15 Profilgummidichtung erneuern.

16 Einbau in umgekehrter Reihenfolge.

17 Motor laufenlassen, Dichtheit prüfen.



#### Hinweis

Der Ölkreislauf zirkuliert im Luftölkühler wenn das Thermostatventil im Ölfiltergehäuse öffnet, siehe Funktion Ölfilter (18 -1000).

18 Ölstand Motoröl prüfen, richtigstellen.